



## **Bericht Expertengruppe FISH (1) IKSR**

Aktuelles zur Aalbewirtschaftung

Stand der Maßnahmen zur Wiederauffüllung der Aalbestände in NRW

05.02.2014

Dipl.-Biol. Karin Schindehütte (LANUV NRW)

## **Aktuelles**

### **VO (EG) 1100/2007 (Aal-VO)**

Entwurf des EP zur Änderungs-VO Aal wurde zur STn vorgelegt (Feb. 2013)

Änderungsanträge

Beschluss des EP (Sept. 2013)

→ Entscheidung der KOM steht aus

### **ICES / EIFAC WGEEL (18.-22.3.2013; 3.-10.9.2013)**

Vorarbeiten zur Bewertung der Umsetzung Europäischer AMPs

Bewertung des Europäischen Gesamtbestands in 2013

→ Relevanz für Entscheidung der KOM

Berichte, WGEEL: <http://www.ices.dk>

## ICES / EIFAC WGEEL 2013 (Mrz/Sept)

### Status des Bestands des Europäischen Aals in 2012/13

Der Bestand des Europäischen Aals befindet sich weiterhin außerhalb sicherer biologischer Grenzen (ICES 2007, 2008, 2009, 2010, 2011, 2012, **2013**).

Aber: Innerhalb der vergangenen beiden Jahre konnte ein **Anstieg in der Rekrutierung von Glasaalen** beobachtet werden. Daraus lassen sich auf der derzeitigen Datenbasis (bester verfügbarer Stand) weder Vorhersagen ableiten und noch lässt sich ein Bezug zu den umgesetzten Bestands-Schutzmaßnahmen herstellen.

Der erhöhte Zuzug von Glasaalen kann oder kann auch nicht durch Schutzmaßnahmen begründet sein. Nicht identifizierbare externe Effekte könnten ebenso dafür verantwortlich sein.

Über die trendbasierte Bewertung lässt sich die Frage nicht beantworten.



# Rückgang des Glasaalaufkommens, Nordsee (Den Oever Index, NL)

**Vorher:** <1 % (Nordsee) bis 5 % (sonstiges Verbreitungsgebiet)  
**2012/2013:** 1,5% (Nordsee) bis 10% (Sonstiges Verbreitungsgebiet)

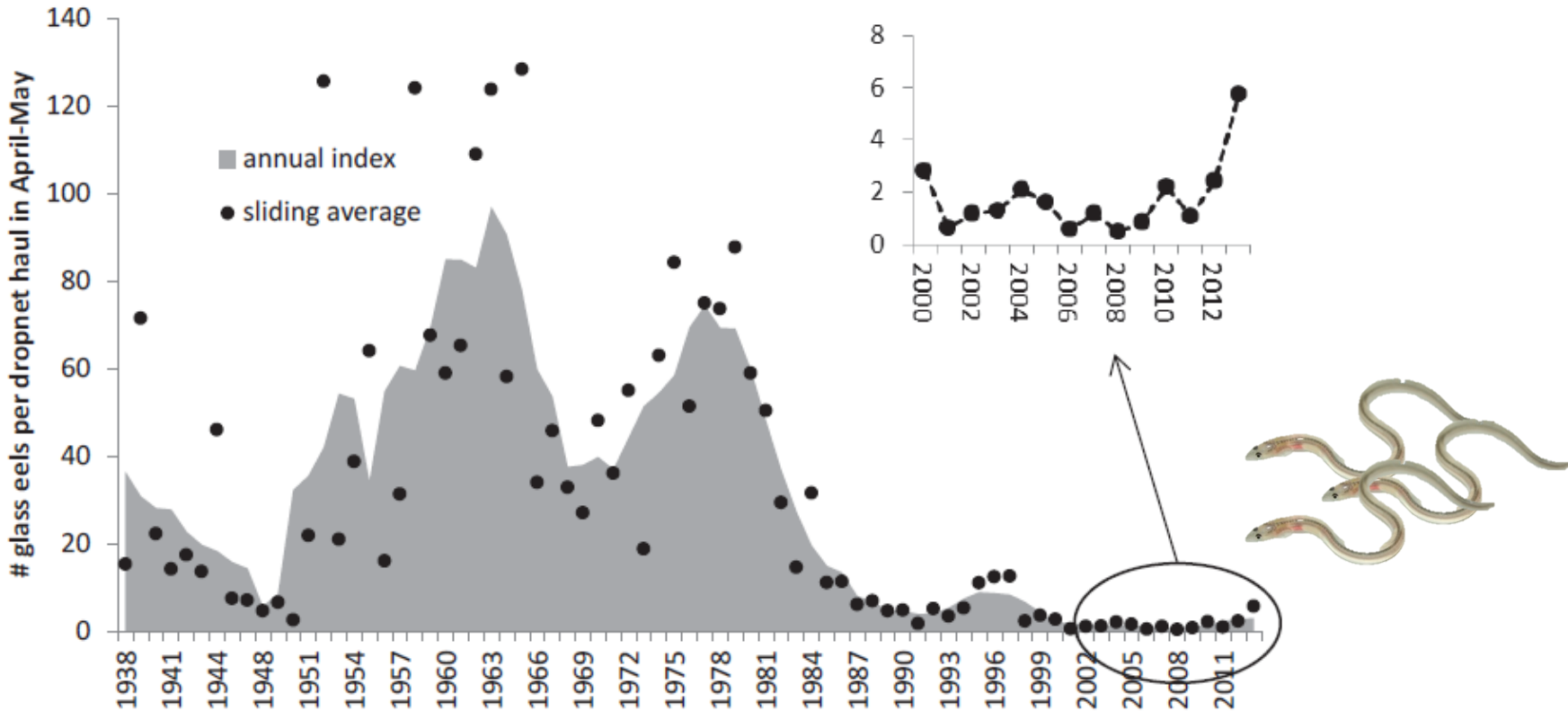


Figure NL.3. Trend indices (mean number per haul in April and May) of glass eel recruitment at Den Oever.

## ICES / EIFAC WGEEL 2013 (Mrz/Sept)

**ICES Advice 2014:** Der ICES rät, dass die anthropogene Sterblichkeit (z.B. durch Freizeit- und gewerbliche Fischerei, durch Wasserkraftnutzung, durch Umweltverschmutzung, usw.) die sich auf die Produktivität oder die Abwanderung von Aalen auswirkt, reduziert werden sollten, so nah gegen Null wie möglich, bis klare Hinweise vorliegen, für einen nachhaltigen Anstiegs des Glasaalzuzugs des Adult-Bestands.

Die Frage ob Besatzmaßnahmen zur Erhöhung des Laicherbestands beitragen bleibt ungeklärt, weil der Nachweis eines Netto-Nutzens fehlt.

Aufgrund des langen Lebenszyklus des Aals sind Effekte aus Besatzmaßnahmen im Rahmen der Umsetzung der Aalbewirtschaftungspläne noch nicht zu erwarten.



# Aalprojekte des LANUV NRW im Rahmen des Wanderfischprogramms, Zeitraum 2010 – 2015

## Grundsätzliche Aufteilung der Projekte in

### „Besatz“ (jährlich)

Aalbesatz in Nordrhein-Westfalen gemäß der deutschen Aalbewirtschaftungspläne sowie Ausbringung, Dokumentation und fachliche Begleitung der Besatzmaßnahmen

### „Monitoring“ (mehrjährig)

Ausarbeitung und Umsetzung von weiteren Maßnahmen im Einklang mit der EG-Aalverordnung und den deutschen Aalbewirtschaftungsplänen

→ Finanzierung aus Mitteln des Europäischen Fischerei-Fonds



## Stand der NRW Aal-Projekte

- Aalbesatz
- Ausbringung, Dokumentation, fachl. Begl. des Aalbesatzes)
- Monitoring
- Gelbaalmonitoring
- Steigaalmonitoring
- Blankaal-Abwanderung
- Wiss. Begleitung (Projektstelle) → Frau Lisa Horn, LANUV NRW
- Gesundheits-Untersuchungen, Kontamination
- NEDAP Transponderstation Ruhrwehr Duisburg eingerichtet
- Öffentlichkeitsarbeit → Kurs im LANUV-Artenschutzzentrum, Samberg 65, 48629 Metelen (NW)

## Arbeitsschwerpunkte 2013/2014

### Aalbesatz

- Besatz von 385.000 vorgestreckten Aalen in die NRW-Förderkulisse für den Aalbesatz
- Jährliche Aktualisierung des Besatzplans
  - Auswertung von Befischungsdaten
  - Auswertung von Daten zur Gewässerdurchgängigkeit im Aalhabitat
  - ab 2014: Markierung der Besatzaale im Teilsystemen (Lippe, Niederrhein)



## **Arbeitsschwerpunkte 2013/2014**

### **Monitoring**

**Gelbaalmonitoring** (E-Befischungen / berufsfischereiliche Methoden)

2013: Rhein (teilw.), Agger, Sieg, Erft, Wupper, Weser, Große Aue, Werre.

2014: Rhein, Lippe, Ruhr, Berkel, Bever, Ems, Issel, Eifel-Rur, Niers, Schwalm

2014: **Steigaalmonitoring** (Ems, Rhein, Maas)

2013/2014: Gesundheits- Untersuchungen, Kontamination

2013/2014: **Blankaal-Abwanderung**

(Transpondierung & umfassender Bericht geplant)

**Transponderstation** Ruhrwehr Duisburg

2013/2014: Datenauswertungen Aalbesatz / Aal-Monitoring / WRRL-Befischungen

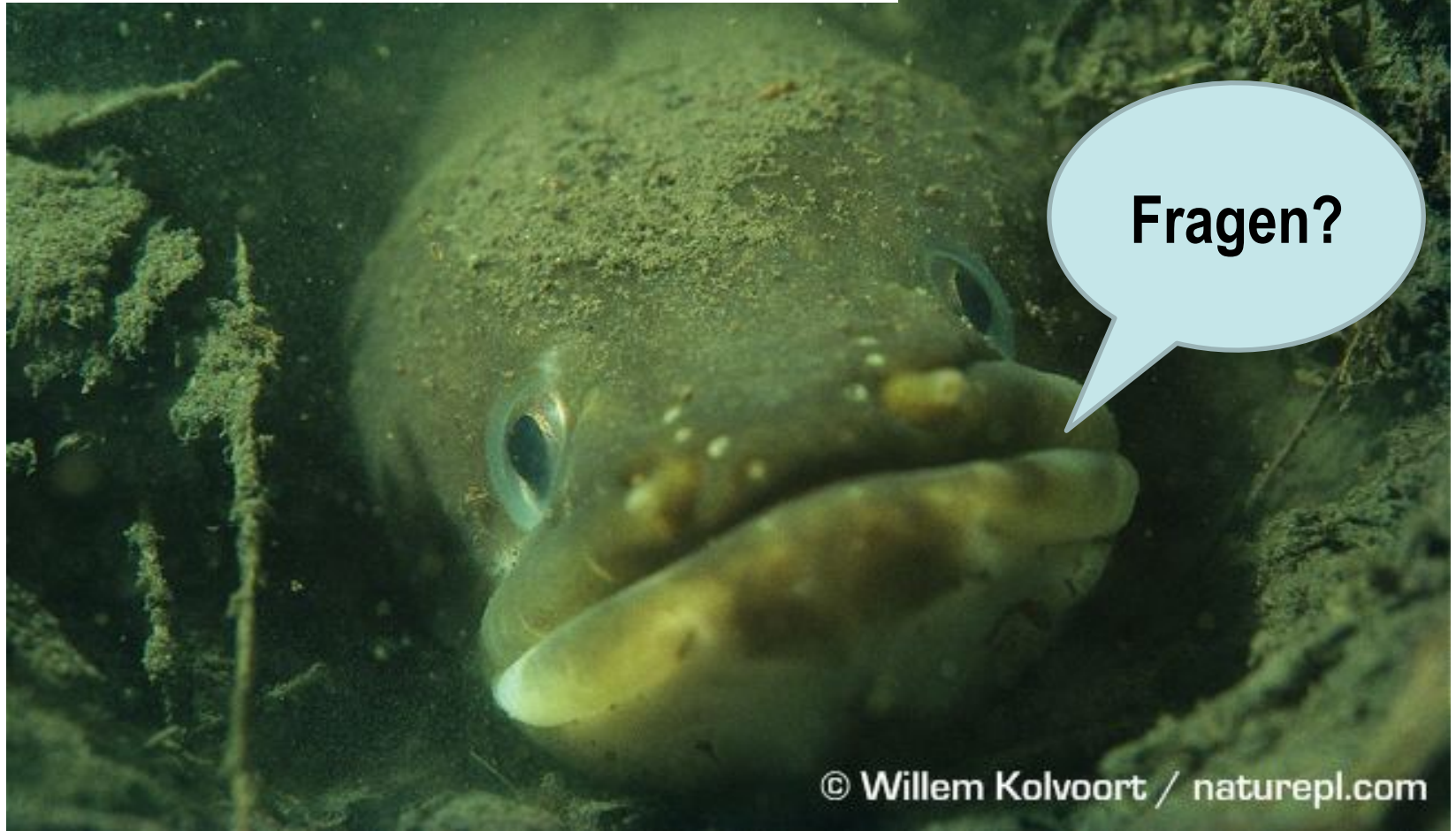


## Termine 2014

- 05.03.2014      **Veranstaltung zum Aalschutz und Handel mit Aalen in Metelen**  
LANUV-Artenschutzzentrum, Samberg 65, 48629 Metelen
- 24.05.2014      **World Fish Migration Day**
- weitere...      FGE-übergreifendes **Bearbeitertreffen D-AMP** (12./13.2014)  
Treffen **AG Bericht D-AMP** (Vorsitz) (Frühjahr/Sommer 2014)



**Vielen Dank für Ihre Aufmerksamkeit.**



**Fragen?**

© Willem Kolvoort / naturepl.com