

**Internationale Flussgebietseinheit Rhein
Bericht Teil A**
**K 5 Oberflächenwasserkörper
Risikoabschätzung für das
Nichterreichen der Umweltziele 2021:
Chemischer Zustand**

Risikoabschätzung der Umweltziele 2021 *

- kein Risiko
- mögliches Risiko
- Risiko
- keine Daten

Flussgebietseinheit Rhein

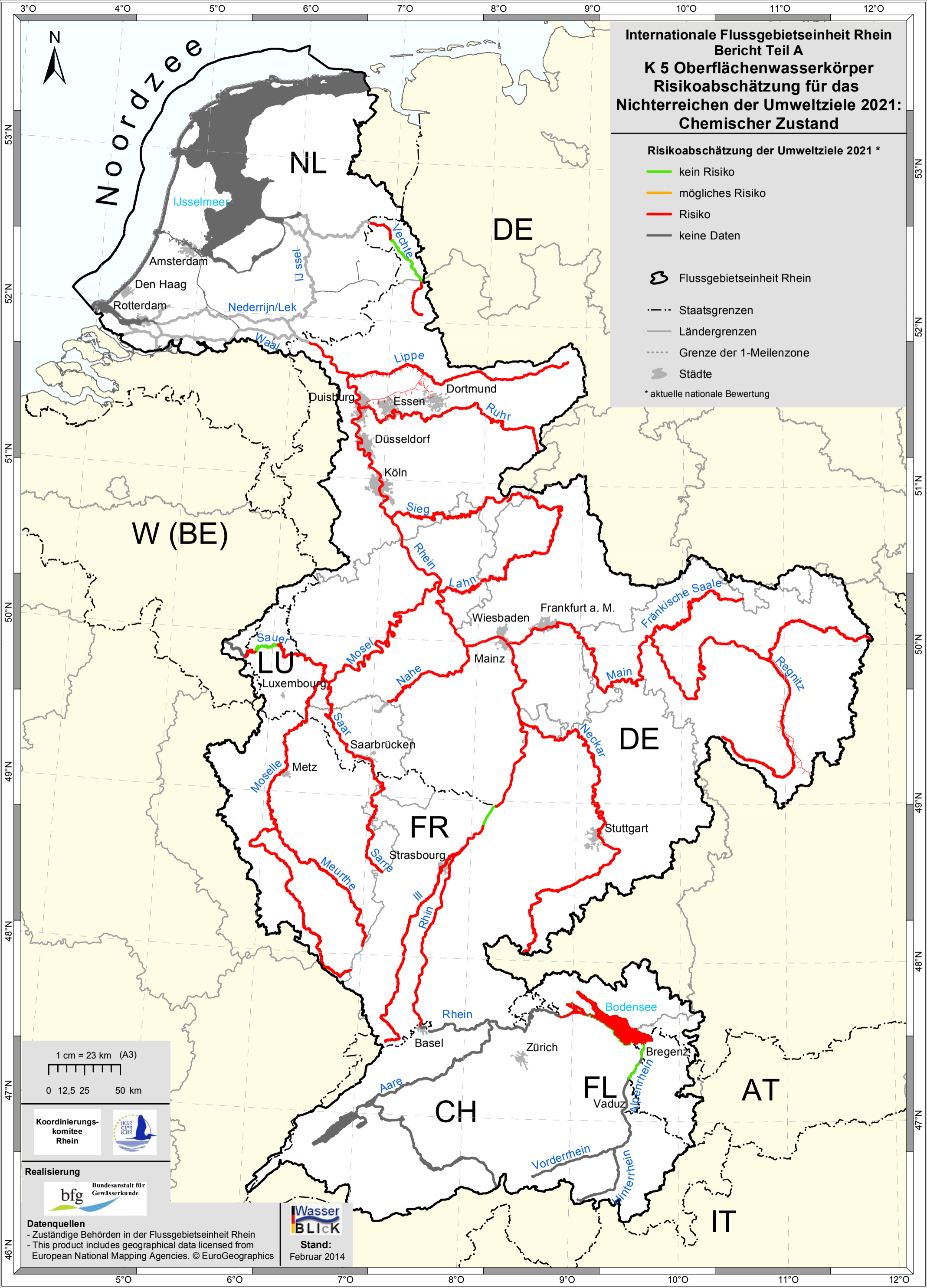
Staatsgrenzen

Ländergrenzen

Grenze der 1-Meilenzone

Städte

* aktuelle nationale Bewertung



1 cm = 23 km (A3)
0 12,5 25 50 km



Datenquellen
- Zuständige Behörden in der Flussgebietseinheit Rhein
- This product includes geographical data licensed from European National Mapping Agencies. © EuroGeographics

**Wasser
BLICK**
Stand:
Februar 2014