

**Internationale Flussgebietseinheit Rhein  
Bericht Teil A  
K 6 Oberflächenwasserkörper -  
Risikoabschätzung für das  
Nichterreichen der Umweltziele 2021:  
Ökologischer Zustand /  
Ökologisches Potenzial**

Ökologischer Zustand	Ökologisches Potential
kein Risiko	kein Risiko
mögliches Risiko	mögliches Risiko
Risiko	Risiko
keine Daten	keine Daten

Flussgebietseinheit Rhein

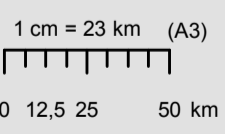
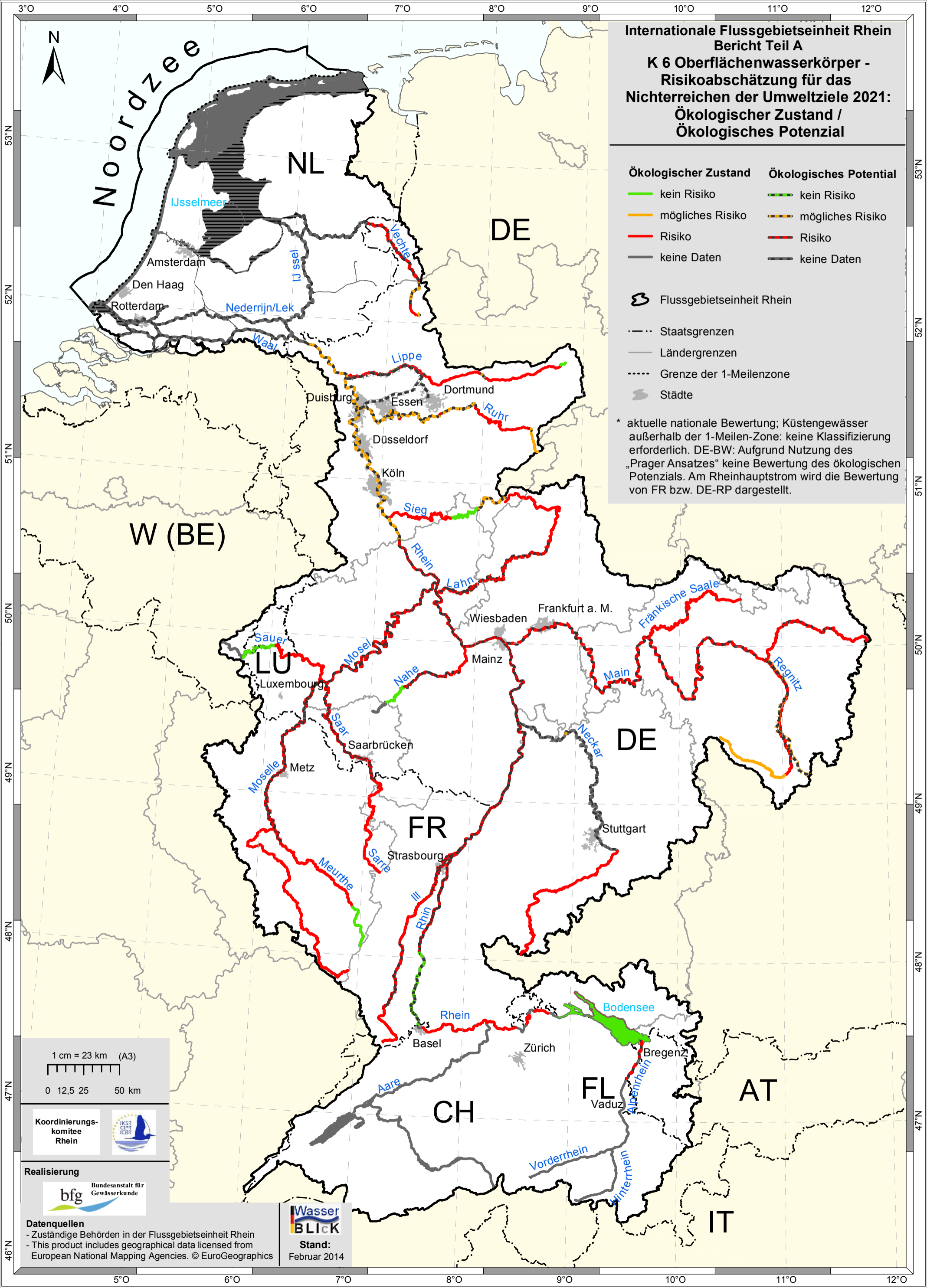
Staatsgrenzen

Ländergrenzen

Grenze der 1-Meilenzone

Städte

\* aktuelle nationale Bewertung; Küstengewässer außerhalb der 1-Meilen-Zone: keine Klassifizierung erforderlich. DE-BW: Aufgrund Nutzung des „Prager Ansatzes“ keine Bewertung des ökologischen Potentials. Am Rheinhauptstrom wird die Bewertung von FR bzw. DE-RP dargestellt.



**Datenquellen**  
- Zuständige Behörden in der Flussgebietseinheit Rhein  
- This product includes geographical data licensed from European National Mapping Agencies. © EuroGeographics

**WasserBLICK**  
Stand:  
Februar 2014